



# Colecta de hongos

## Introducción

Los hongos son los organismos representantes del Reino Fungi. Dentro de sus características principales encontramos que son seres vivos heterótrofos, pluricelulares, sésiles y con reproducción por esporas. Sus partes más destacables son:

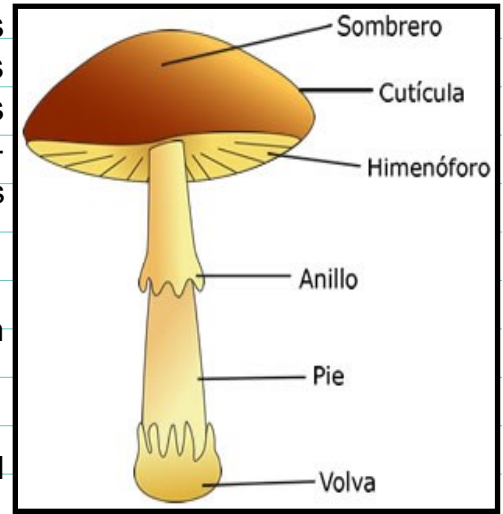
Sombrero. Protege al himenio.

Himenóforo. En él se crean, desarrollan, almacenan y dispersan las esporas.

Anillo. Velo parcial cerrado.

Pie. Parte que está en contacto con el sombrero y el micelio.

Volva. Resto del velo que envuelve al hongo.



Partes de un hongo (www.infovisual.info)

## Método

1. Localizar un hongo (generalmente se encuentran en áreas con abundante riego).
2. Si el hongo localizado se encuentra en el suelo, con la pala de jardinería extraerlo desde la base ya que es importante no omitir si tiene volva, por que esta estructura funciona como carácter para su posterior identificación. Por otra parte, si el hongo se encuentra adherido a un árbol, con la misma pala puede ser retirado cuidadosamente para no dañar la corteza.
3. Una vez obtenido el hongo, colocarlo dentro de la bolsa de papel, la cual funciona para absorber la humedad del mismo.
4. En un pedazo de papel anotar la fecha, el lugar de colecta y el colector, así como observaciones (tipo de sustrato, coloración).
5. Finalmente, colocar la bolsa en la canastilla de colecta.

### Material

Canasta	1
Bolsas de papel	5
Hojas de cuaderno	5
Lápiz	1
Pala de jardinería	1

## Referencias

Herrera, T. (1998). *El reino de los hongos: micología básica y aplicada* (No. 589.2 H565r). Universidad Nacional Autónoma de México. Mexico.

Vázquez, R. y Vázquez, R. (2014). *Temas selectos de Biología II*. Grupo Editorial Patria, S. A. de C. V. México.



u.e.b

Universidad Autónoma de  
Ciudad Juárez  
Instituto de Ciencias  
Biomédicas Programa  
de Biología Unidad  
de Exhibición

ACTIVIDADES